



# Appareils Sanitaires

C<sup>IE</sup> COMMERCIALE ET INDUSTRIELLE DU MIDI  
BOULV. DE L'EMBOUCHURE = TOULOUSE =



# Appareils Sanitaires



C.C.I.M.

C.C.I.M.

**Compagnie Commerciale  
et Industrielle du Midi**

Capital de 7.000.000 de francs

**Boulevard de l'Embouchure**

**T O U L O U S E**

Siège social : 53, rue de Châteaudun - PARIS



Registre du Commerce  
SEINE 148.472

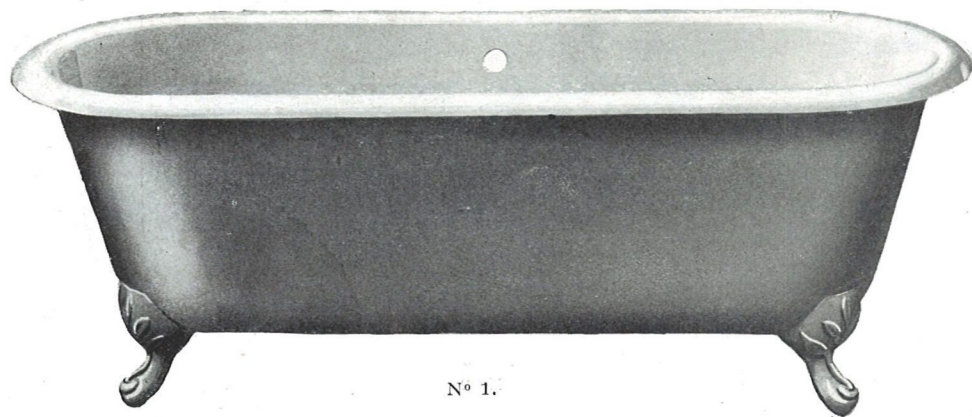
Téléphone { 19.09  
32.29

Adresse Télégraphique :  
COMINDU





## BAIGNOIRES

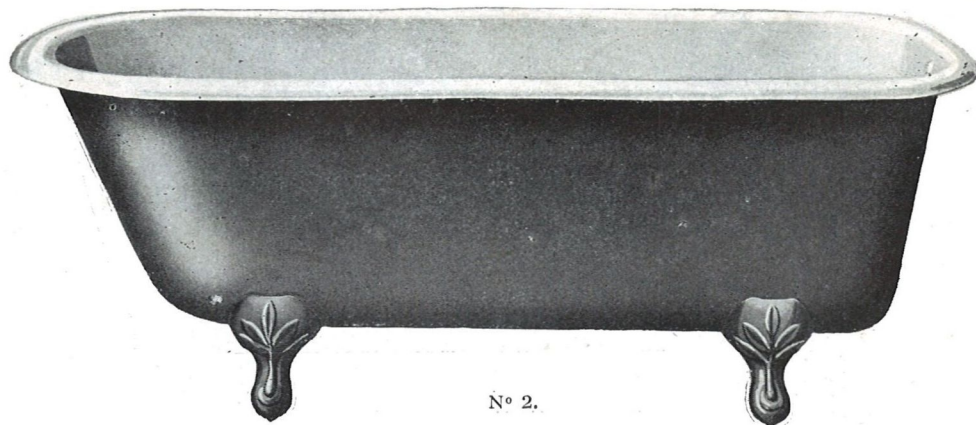


N° 1.

N° 1. - BAIGNOIRE type "Mireille", fonte émaillée, 2 têtes, 1 m. 65 et 1 m. 50.



## BAIGNOIRES



N° 2.

N° 2. - BAIGNOIRE type "Carmen", fonte émaillée, 1 tête, 1 m. 65.

## ACCESSOIRES DE BAINOIRES



N° 81.

N° 81. - Boule-flotteur avec chaînette cuivre nickelé.



N° 87.

N° 87. - VIDAGE de baignoire, clapet commandé par une poignée avec excentr. dans le trop-plein.



N° 51.

N° 51. - PLAQUE de robinetterie en cuivre nick. modèle courant.



N° 52

N° 52. - PLAQUE de robinetterie en cuivre nick. modèle renforcé.



N° 60.

N° 60.

ROBINET mélangeur en cuiv. nickelé :  
10  $\frac{m}{m}$ , 15  $\frac{m}{m}$ ,  
20  $\frac{m}{m}$ .



N° 82.

N° 82. - SOUPAPE siphonide pour baignoires.



N° 83.

N° 83. - SOUPAPE siphonide pour baignoires av. raccord de trop-plein sur le côté.



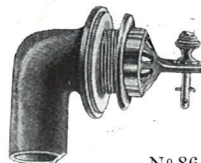
N° 84.

N° 84. - SOUPAPE siphonide p. baignoires avec raccord de trop-plein arrière.



N° 85.

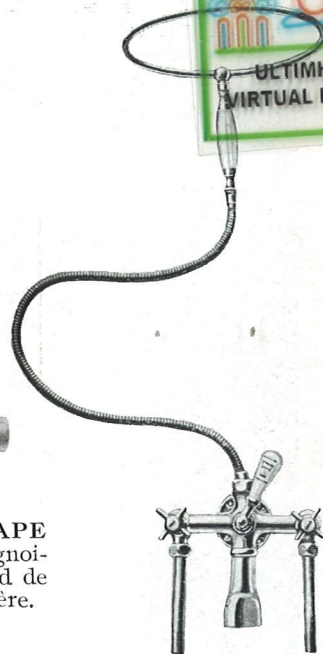
N° 85. - COUDE de trop-plein avec grille.



N° 86.

COUDE de trop-plein à tirette.

N° 86.



N° 95.

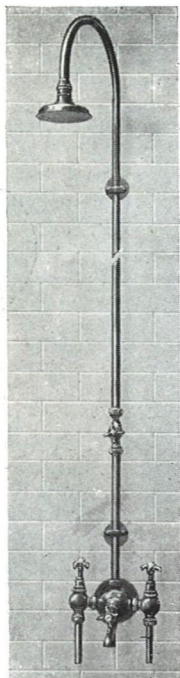
N° 95. - ROBINETS conjug. avec flexible et collier douche : 17  $\frac{m}{m}$ .



## ACCESSOIRES DE BAIGNOIRES



N° 90.



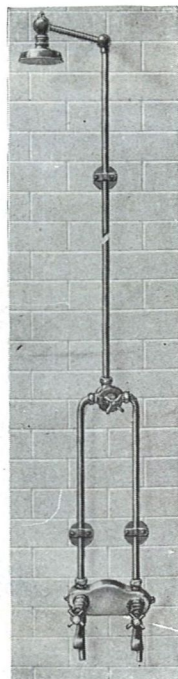
N° 91.

N° 90. - **ROBINETS** conjugués sur boîte de distribution et de mélange, pour baignoires et douches : 15 $\frac{m}{m}$  et 20 $\frac{m}{m}$ .

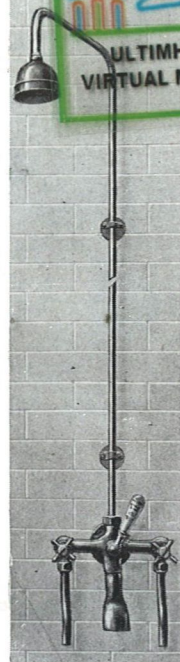
N° 91. - **ROBINETS** conjugués sur boule de distribution et de mélange, pour baignoires et douches : 15 $\frac{m}{m}$  et 20 $\frac{m}{m}$ .

N° 92. - **ROBINETS** avec mélangeur n° 60, pour douche en pluie : 15 $\frac{m}{m}$ .

N° 94. - **ROBINETS** conjugués pour baignoires et douches : 17 $\frac{m}{m}$ .



N° 92.



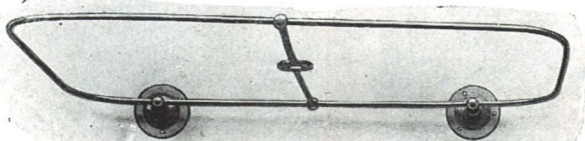
N° 94.

## ACCESSOIRES DE BAIGNOIRES



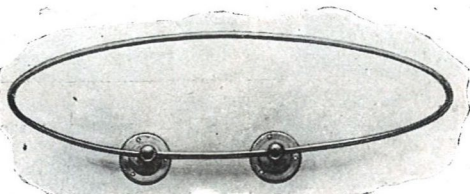
N° 71.

N° 71. - **SIÈGE** de baignoire acajou ou laqué blanc.



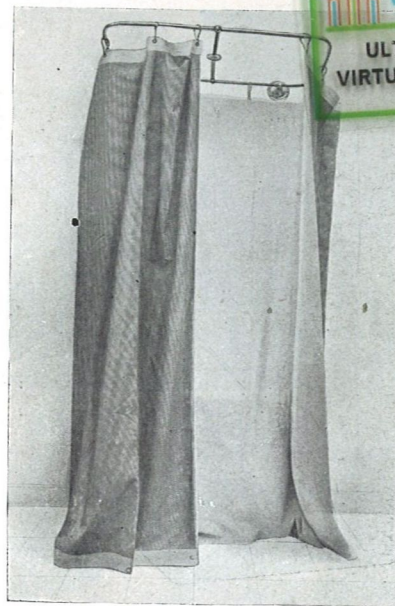
N° 73.

N° 73. - **SUPPORT** rideau rectangulaire.



N° 74.

N° 74. - **SUPPORT** rideau circulaire.



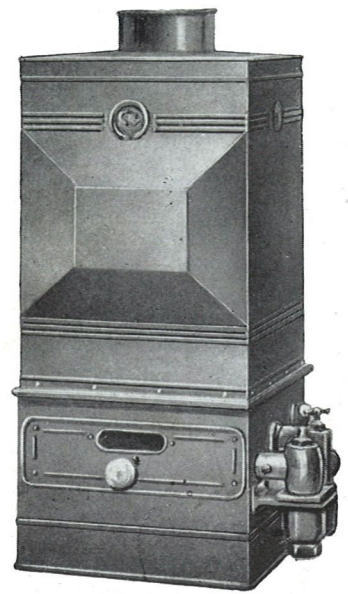
N° 80.

N° 80. - **RIDEAU** de douche en tissu caoutchouté avec embrasses, crochets et agrafes. Dimensions : 180×280, 180×300. (Se fait en tissu quadrillé ou en nansouk blanc.)



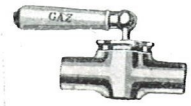


# CHAUFFE-BAINS



N<sup>os</sup> 101 et 102.

N<sup>o</sup> 101. - **CHAUFFE-BAIN** au gaz "Le Néo-Moderne", enveloppe cuiv. oxydé ou nickelé. Débit : 12 litres.  
 N<sup>o</sup> 102. - **CHAUFFE-BAIN** au gaz "Le Néo-Moderne", enveloppe cuiv. oxydé ou nickelé. Débit : 14 litres.



N<sup>o</sup> 120.

**ROBINET** d'arrêt de gaz, bout à souder en cuiv. nick., se fait en 20<sup>m/</sup><sub>m</sub> et 27<sup>m/</sup><sub>m</sub>.

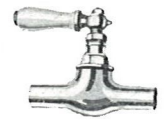
N<sup>o</sup> 121.

**ROBINET** d'arrêt de gaz à raccords, en cuivre nickelé, se fait en 20<sup>m/</sup><sub>m</sub> et 27<sup>m/</sup><sub>m</sub>.



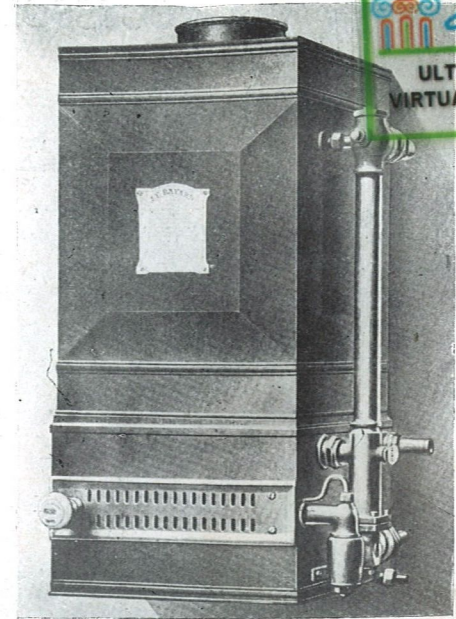
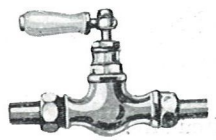
N<sup>o</sup> 125.

**ROBINET** d'arrêt d'eau, b. à souder, cuiv. nick., se fait en 12<sup>m/</sup><sub>m</sub> — 15<sup>m/</sup><sub>m</sub> 20<sup>m/</sup><sub>m</sub>.



N<sup>o</sup> 126.

**ROBINET** d'ar. d'eau à rac. cuiv. nick. se fait en 12<sup>m/</sup><sub>m</sub>, 15<sup>m/</sup><sub>m</sub> et 20<sup>m/</sup><sub>m</sub>.

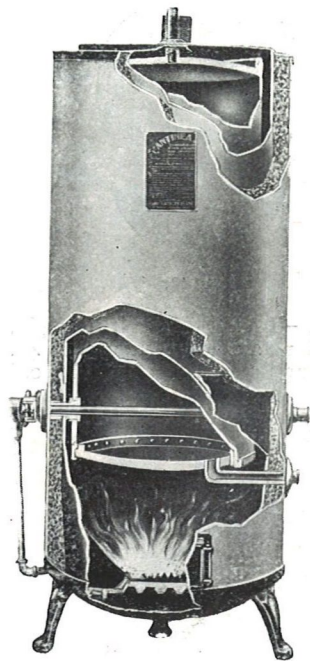


N<sup>os</sup> 105 et 106.

N<sup>o</sup> 105. **CHAUFFE-BAIN** au gaz "Le Bayard", env. cuiv. oxydé ou nickelé. Débit : 12 litres.  
 N<sup>o</sup> 106. **CHAUFFE-BAIN** au gaz "Le Bayard", env. cuiv. oxydé ou nickelé. Débit : 14 litres.

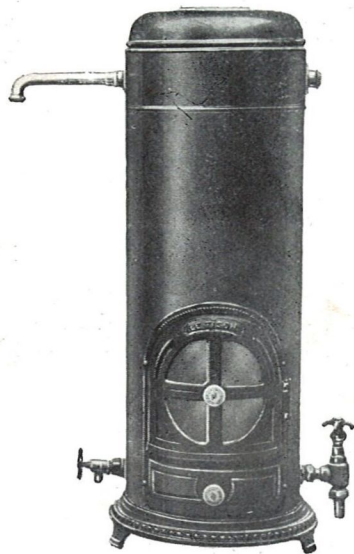


## CHAUFFE-BAINS



N° 135.

N° 135. - "L'ANTINÉA" accumulateur d'eau chaude par le gaz à chauffe rapide. Capacité : 80 litres.



N° 110 et 111.

N° 110. - CHAUFFE-BAIN au bois "Le Tison" à écoulement libre, en cuivre oxydé.

N° 111. - CHAUFFE-BAIN au bois "Le Tison" à pres., en cuiv. oxydé.



N° 130.

N° 130. - "L'ARDENTE" accumulateur d'eau chaude par le gaz à chauffe lente. Capacité : 30 litres et 50 litres.



N° 116.

N° 116. - ROBINET d'alimentat. p. chauffe-bain au bois. "Le Tison", cuiv. poli.



N° 117.

N° 117. - ROBINET de purge pour chauffe-bain au bois. "Le Tison", cuiv. poli.



N° 118.

N° 118. - BEC déverseur pour chauffe-bain au bois. "Le Tison", cuiv. poli.



**LAVE-MAINS**  
PORCELAINE  
FRANÇAISE



N° 140.



N° 141.



N° 142.



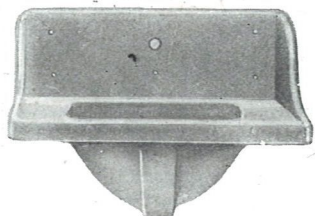
N° 143.

N° 140.  
**LAVE-MAINS** de face 33 x 31, disposé pour bonde à bouch.

N° 141. - **LAVE-MAINS** de f., doss. surélevé, h. 39, l. 30, saillie 34, disp. p. b. à bouchon et un robinet.

N° 142. - **LAVE-MAINS** d'angle 43 x 40, disposé p. bonde à b.

N° 143. - **LAVE-MAINS** d'angle, dossier surélevé, hauteur 40, largeur 43, saillie 39, disposé pour bonde à bouchon et un robinet.



N° 146.

N° 146. - **LAVABO** mural à haut dos, à un tr. de rob. d. le dos, 55 x 31, disp. p. b. à b. et un rob.



N° 144.

N° 144. - **LAVE-MAINS** de face, disposé pour vidage à bouchon, 2 robinets, 63 x 32.

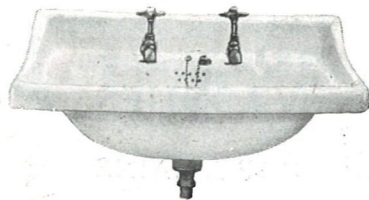


N° 145.

N° 145. - **LAVABO** d'angle disposé p. b. à b. ou vid. à basc. et 2 rob. Dimens. : 62 x 46 et 69 x 50.

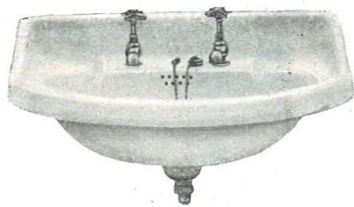


# LAVABOS PORCELAINE FRANÇAISE

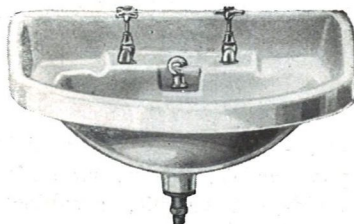


N° 149.

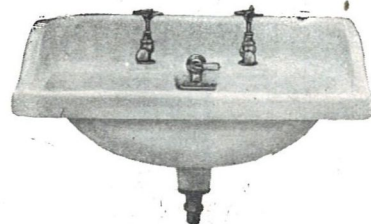
# LAVABOS PORCELAINE FRANÇAISE



N° 147.



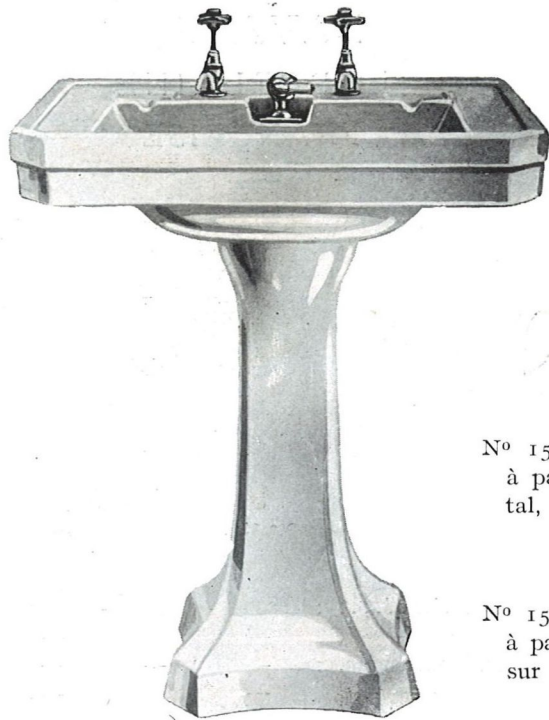
N° 148.



N° 150.

- N° 147. - LAVABO 1/2 rond, disposé pour b. à b., 2 robinets et consoles. Dimensions..... : 56×42 - 63×46 - 68×48  
 N° 149. - — rectang., — — — — — — — — — —  
 N° 148. - — 1/2 rond, disposé pour vidage à bas, 2 robinets et consoles. Dimensions. : — — — — — — — — — —  
 N° 150. - — rectang., — — — — — — — — — —

N. B. - Tous les Lavabos de 68×48 peuvent se monter sur colonnes : N° 161 ou 162.



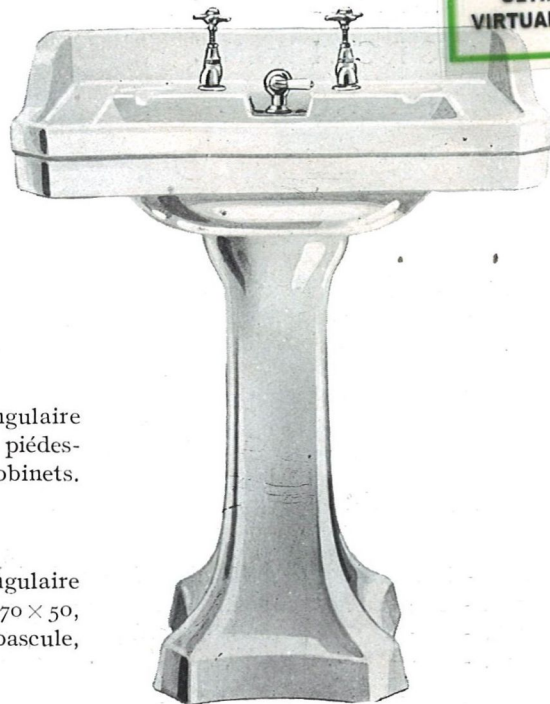
N° 155.

VASQUES  
PORCELAINES  
FRANÇAISES



N° 155. - **VASQUE** rectangulaire  
à pans coupés, 70 × 50, sur piédestal,  
vidage à bascule, 2 robinets.

N° 156. - **VASQUE** rectangulaire  
à pans coupés et dossier 70 × 50,  
sur piédestal, vidage à bascule,  
2 robinets.



N° 156.



**BIDETS**  
**PORCELAINE**  
**FRANÇAISE**



N° 165.

N° 165. - **BIDET** bain-de-pieds,  
disposé pour vidage à bascule  
et 2 robinets. Hauteur 33  
Longueur 55 - Largeur 38.



N° 166. - N° 167.

N° 166. - **BIDET** petit modèle, disposé pour vidage à bascule et 2 robinets. Hauteur 38 - Longueur 57 - Largeur 35

N° 167. - — grand modèle, — — — — — 39 — — — — — 63 — — — — — 38



N° 168.

N° 168. - **BIDET** savonnier,  
disposé pour vidage à bascule  
et 2 robinets. Hauteur 38  
Longueur 59 - Largeur 35.



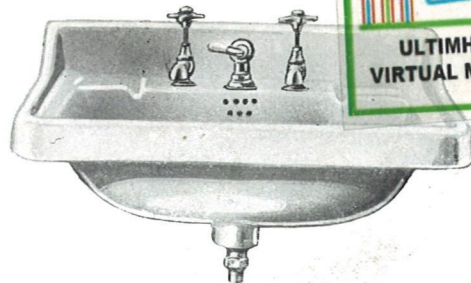
N° 300.

N° 300. - **LAVABO**  
"Le VICTAS", disposé pour  
vidage à bascule, 2 robinets  
et consoles.

Dimension : 63 × 46.

*(Ce lavabo permet par ces grandes parties plates de poser des objets de toilette tout en conservant une grande capacité d'eau dans la cuvette.)*

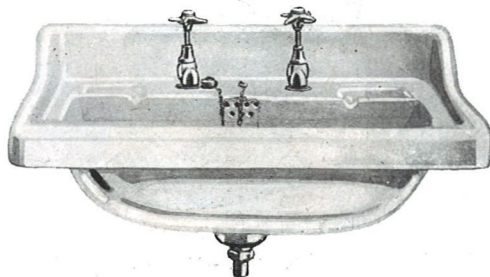
## LAVABOS PORCELAINE ANGLAISE



N° 302.

N° 302. - **LAVABO**  
rectangulaire, disposé pour  
vidage à bascule, 2 robinets  
et consoles.

Dimensions : 56 × 42 - 63 × 46.



N° 301.



N° 301. - **LAVABO** rectangulaire, disposé pour bonde à bouchon, 2 robinets et consoles. Dimensions : 56 × 42 — 63 × 46.



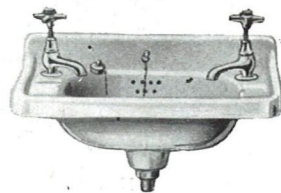
## LAVE-MAINS ET BIDETS

PORCELAINE ANGLAISE



N° 320.

N° 320. - **BIDET** bain-de-pieds,  
vidage à bascule, 2 robinets.  
Dimensions : Hauteur 33  
Longueur 52 - Largeur 38.



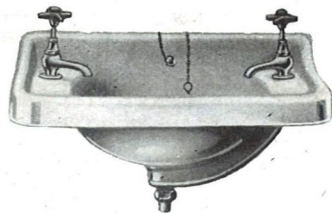
N° 310.

N° 310. - **LAVE-MAINS** passe-  
partout, disposé pour b. à b.,  
2 robinets. Dimension : 47 × 29.



F° 321.

N° 321. - **BIDET** ordinaire,  
vidage à bascule, 2 robinets.  
Dimensions : Hauteur 40  
Longueur 59 - Largeur 36.



N° 311.

N° 311. - **LAVE-MAINS** passe-partout, disposé pour b. à b., 2 robinets. Dimension : 53 × 29.

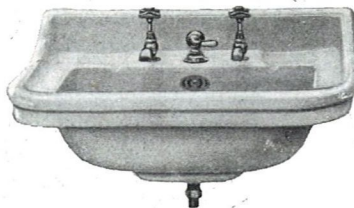


## LAVABOS GRAIBLANC



N° 203.

N° 203. - LAVABO rectangulaire, à dossier, disposé pour vidage à bascule, 2 robinets et console. Dimension : 81 × 51 - 93 × 57.  
*(Peut se monter sur pieds.)*



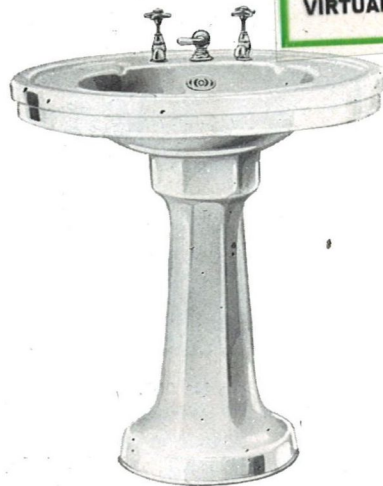
N° 200.

N° 200. - LAVABO rectang., à dossier, disposé pour vidage à bascule, 2 robinets et consoles. Dimensions : 56 × 42 - 60 × 48 - 66 × 48 - 71 × 50.  
*(Ces deux dimensions peuvent également se monter sur colonne.)*



N° 201.

N° 201. - LAVABO demi-rond. (Même dispositif que le N° 200.)



N° 204.

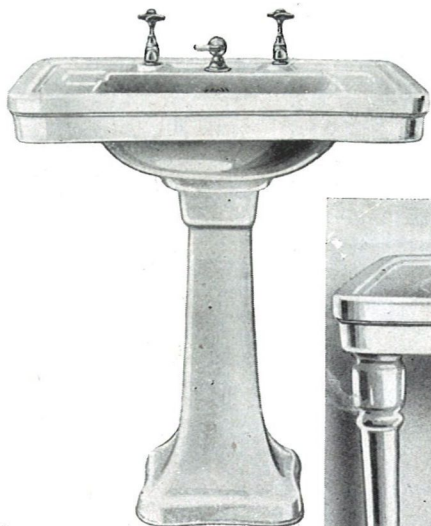
N° 204. - LAVABO ovale. Dimensions : 81 × 55 - 97 × 71. (Même dispositif que le N° 203.)



## LAVABOS GRAIBLANC

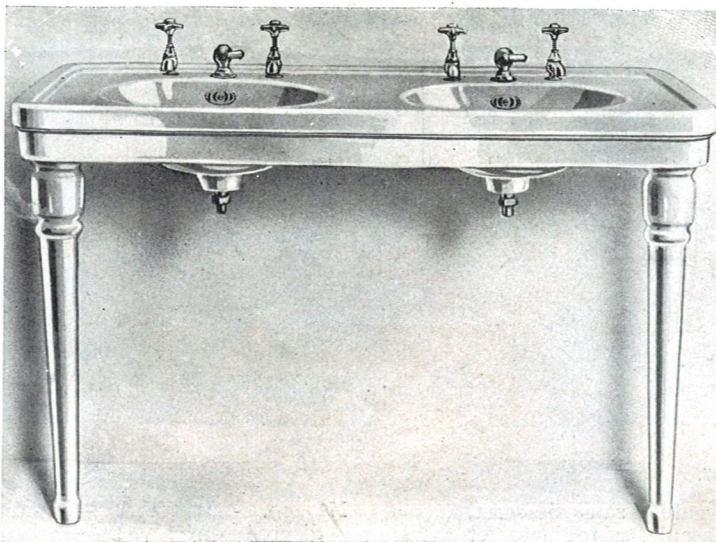
N° 208. - LAVABO biplace rectangulaire, sans dossier, disposé pour deux vidages à bascule, 4 robinets, 2 pieds. Dimension : 137×62.

(Peut se monter sur 2 colonnes.)

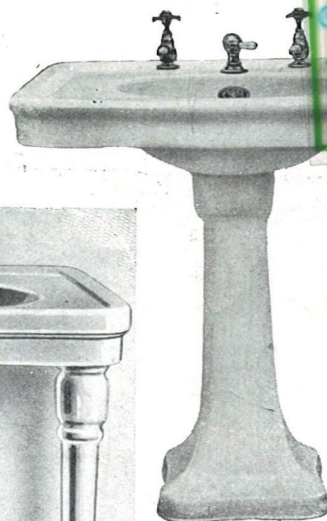


N° 205.

N° 205. - LAVABO rectangulaire, sans dossier, pour vidage à bascule, 2 robinets et colonne. Dimensions : 66×51 - 81×60. (Peut se monter sur pieds grès.)



N° 208.



N° 206.

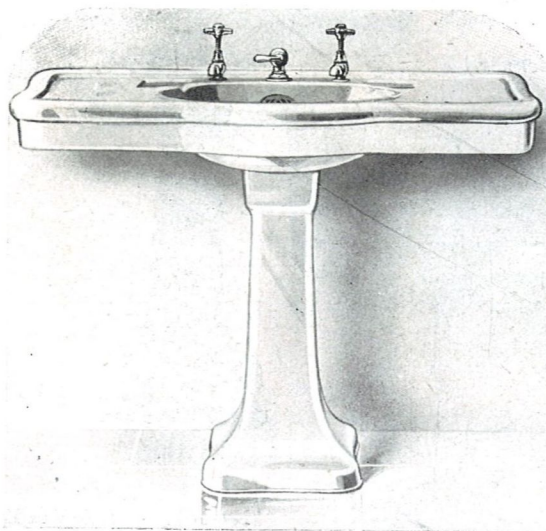
N° 206. - LAVABO galbé, sans dossier, disposé pour vidage à bascule, 2 robinets et colonne. Dimensions : 71×55 - 82×61. (Peut se monter sur pieds grès.)



## LAVABOS GRAIBLANC



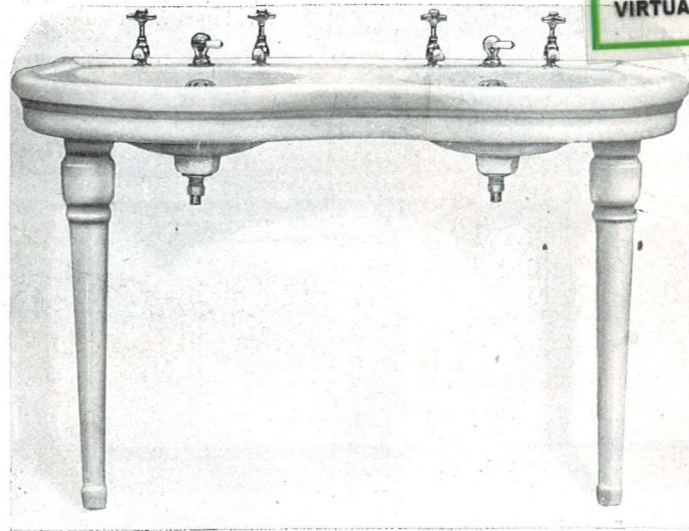
ULTIMHEAT<sup>®</sup>  
VIRTUAL MUSEUM



N° 207.

N° 207. - LAVABO galbé, sans dossier, disposé pour vidage à bascule, 2 robinets et colonne 108×58.

*(Peut se monter sur pieds.)*



N° 209.

N° 209. - LAVABO galbé, sans dossier, disposé pour 2 vidages à bascule, 4 robinets et pieds 137×62.

*(Peut se monter sur colonne.)*



N° 225.

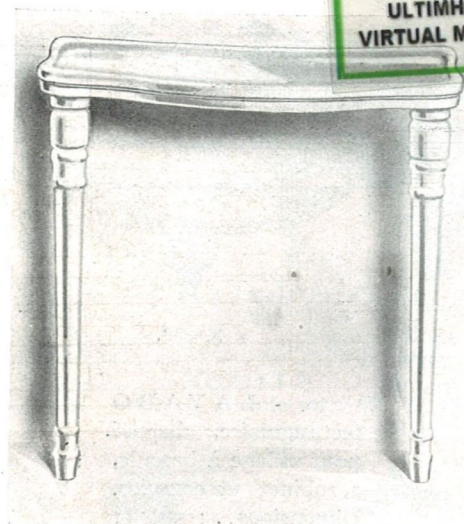
N° 225. - **TABLE** à coiffer  
ovale,  
*(Pouvant se monter sur pieds en grès.)*

## Bidets et Tables à coiffer GRAIBLANC



N° 220.

N° 220. - **BIDET**  
petit modèle, vidage  
à bascule,  
2 robinets.

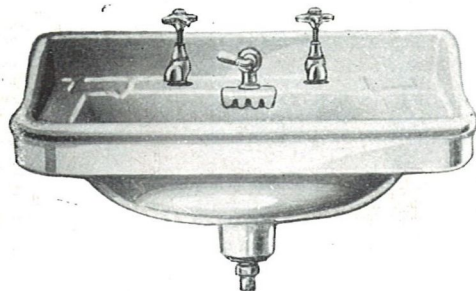


N° 226.

N° 226. - **TABLE** à coiffer  
galbé,  
*(Pouvant se monter sur pieds en grès.)*



ULTIMHEAT  
VIRTUAL MUSEUM



N° 250.

N° 250. - LAVABO  
rectangulaire, disposé  
pour vidage à bascule,  
2 robinets et consoles.  
Dimensions... : 56 × 41  
60 × 48 - 66 × 51.

## LAVABOS LYON-VAISE



N° 251.

N° 251. - LAVABO 1/2 rond, disposé pour vidage à bascule, 2 robinets et consoles.  
Dimensions... : 56 × 41 - 60 × 48 - 66 × 51



N° 252.

N° 252. - LAVABO  
galbé, disposé pour vi-  
dage à bascule, 2 robi-  
nets et consoles.  
Dimensions... : 56 × 41  
60 × 48 - 66 × 51.

# ROBINETTERIE LAVABOS



N° 351.

N° 351. - ROBINET  
bec droit p. lavabo.



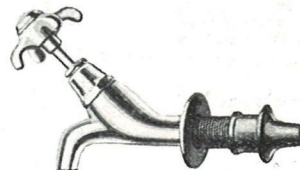
N° 352.

N° 352. - ROBINET  
bec relevé p. lavabo.



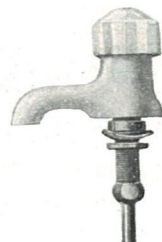
N° 355.

N° 355.  
ROBINET pour  
bidet.



N° 357.

N° 357. - ROBINET  
à tête inclinée  
pour lave-mains.



N° 358.

N° 358.  
ROBINET  
en porcelaine  
pour lavabo.



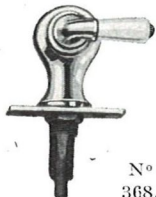
N° 375.

N° 375.  
BONDE à  
lanterne  
av. bouchon  
caoutchouc.



N° 367.

N° 367. - VIDAGE  
à bascule  
"GRAIBLANC".



N° 368.

N° 368. - VIDAGE  
à bascule  
"CÉRAMIQUE  
FRANÇAISE".



N° 369.

N° 369. - VIDAGE  
à bascule  
"BOULOGNE".



N° 370.

N° 370. - VIDAGE à  
bascule  
"LYON-VAISE".



N° 371.

N° 371. - VIDAGE  
à bascule "GEM"  
porcel. anglaise.



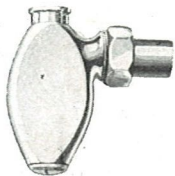
N° 377.

N° 377. - CACHE-  
TROUS C. N. :  
45 <sup>m</sup>/<sub>m</sub> et 60 <sup>m</sup>/<sub>m</sub>.



ULTIMHEAT  
VIRTUAL MUSEUM

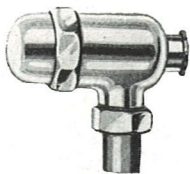
# ROBINETTERIE LAVABOS



N<sup>o</sup>s 360 et 361.

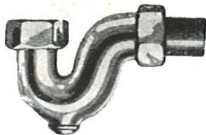
N<sup>o</sup> 360. - **SIPHON**  
mi-plat, cuiv. nické  
lé p. bidet, douille  
droite ou coudée.

N<sup>o</sup> 361. - **SIPHON**  
mi-plat, cuiv. nické  
lé p. lavabo, douille  
droite ou coudée.



N<sup>o</sup> 362.

N<sup>o</sup> 362. - **SIPHON** à  
culot démontable en  
cuivre nickelé pour  
lavabo, douille droi-  
te ou coudée.



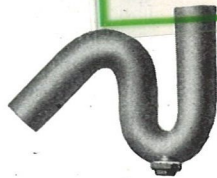
N<sup>o</sup> 363.

N<sup>o</sup> 363. - **SIPHON-  
PIPE**, en cuivre  
nickelé pour bidet,  
droit ou coudée.



N<sup>o</sup> 365.

N<sup>o</sup> 365. - **SIPHON**  
plomb vertical, se fait  
en 27<sup>m</sup>/<sub>m</sub>, 30<sup>m</sup>/<sub>m</sub>, 35<sup>m</sup>/<sub>m</sub>,  
40<sup>m</sup>/<sub>m</sub>, 45<sup>m</sup>/<sub>m</sub>.



N<sup>o</sup> 366.

N<sup>o</sup> 366. - **SIPHON**  
plomb oblique, se fait  
en 27<sup>m</sup>/<sub>m</sub>, 30<sup>m</sup>/<sub>m</sub>, 35<sup>m</sup>/<sub>m</sub>,  
40<sup>m</sup>/<sub>m</sub>, 45<sup>m</sup>/<sub>m</sub>.



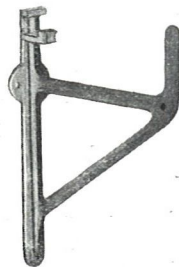
N<sup>o</sup> 380.

N<sup>o</sup> 380. - **CONSOLE** avec  
ceinture pour lavabo porce-  
laine, rectangulaire ou demi-  
rond, se fait en 55×40,  
65×45, 70×50.



N<sup>o</sup> 381.

N<sup>o</sup> 381. - **CONSOLE** pour  
"GRAIBLANC".



N<sup>o</sup> 383.

N<sup>o</sup> 383.  
**CONSOLE**  
pour  
"LYON-VAISE".

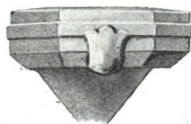


## ACCESSOIRES TOILETTE



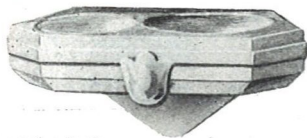
N° 401.

N° 401. - **PORTE-SAVON**  
porcelaine.



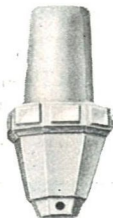
N° 402.

N° 402. - **PORTE-ÉPONGE**  
porcelaine.



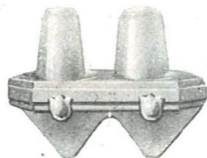
N° 403.

N° 403. - **PORTE-SAVON**  
**PORTE-ÉPONGE** combinés  
porcelaine.



N° 404.

N° 404. - **PORTE-VERRE** et verre  
porcelaine.



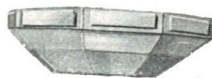
F° 405.

N° 405. - **PORTE-VERRE** double et  
verres porcelaine.



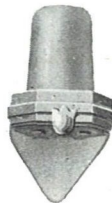
N° 411.

N° 411. - **PORTE-SAVON** porcelaine.



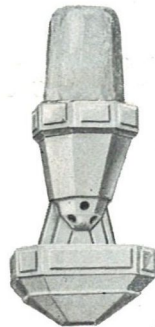
N° 412.

N° 412. - **PORTE-ÉPONGE** porcel.



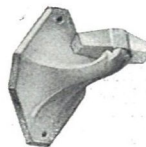
N° 413.

N° 413. - **PORTE-VERRE** et verre  
porcelaine.



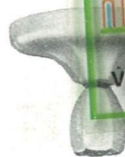
N° 414.

N° 414. - **PORTE-VERRE** et **PORTE-SAVON** combinés en porcelaine.



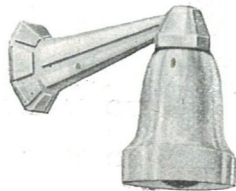
N° 407.

N° 407. - **CROCHET** porcelaine.



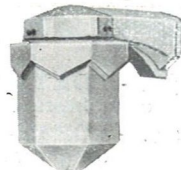
N° 428.

N° 428. - **PLAFONNIER**  
à lumière porcelaine.



N° 429.

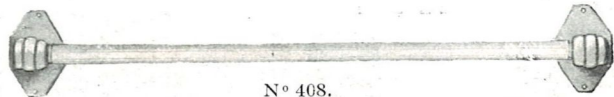
N° 429. - **APPLIQUE**  
avec tulipe porcelaine.



N° 429 bis.

N° 429 bis. - **APPLIQUE**  
à patus porcelaine.

# ACCESSOIRES TOILETTE



N° 408.

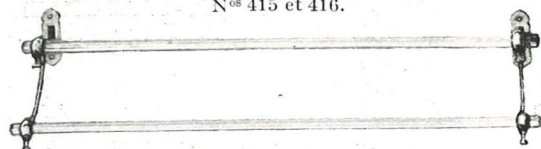
N° 408. - PORTE-SERVIETTE fixe à une branche, en porcelaine.

N°s 415 et 416.



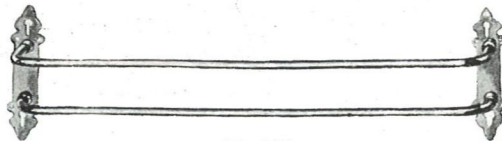
N° 409.

N° 409. - PORTE-SERVIETTE fixe à 2 branches, en porcelaine.



N° 415. - PORTE-SERVIETTE fixe 2 branches cristal.

N° 416. - PORTE-SERVIETTE fixe 2 branches, cuivre nickelé.



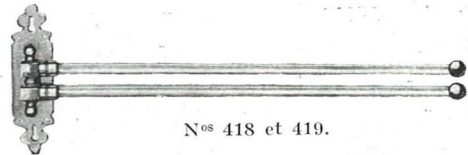
N° 417.

N° 417. - PORTE-SERVIETTE coudé, 2 branches, cuivre nickelé.



N° 424.

N° 424. - PORTE-SAVON coquille opale.



N°s 418 et 419.

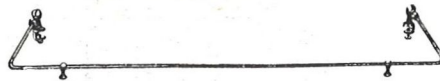
N° 418. - PORTE-SERVIETTE mobile 2 ou 3 branches, cuivre nickelé.

N° 419. - PORTE-SERVIETTE mobile 2 ou 3 branches, cristal.

N° 427. - CONSOLE cuivre nickelé en 12<sup>o</sup>/<sub>m</sub> ou 15<sup>o</sup>/<sub>m</sub>, p. tablette étagère.

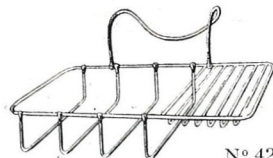


N° 427.



N° 430.

N° 430. - GALERIE basculante pour tablette étagère, en cuivre nickelé, fil de 5 ou 6<sup>mm</sup>/<sub>m</sub>.

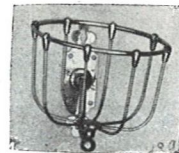


N° 421.

N° 421. PORTE-SAVON PORTE-ÉPONGE p. baignoire, cuiv. nickelé.



N° 425.



N° 423. - PORTE-ÉPONGE mural en cuivre nickelé.

N° 425. - BAGUIER cuivre nickelé.





## MIROITERIE



N° 451.

N° 451. - **GLACE** rectangulaire, joints polis à larges biseaux, se fait en 54×39, 60×42, 66×45, 72×48, 81×50.

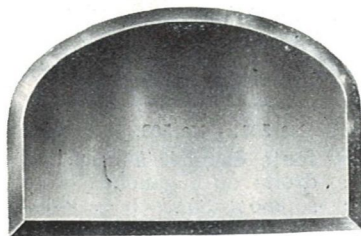


N°s 460 et 465.

N° 460. - **TABLETTE** cristal, se fait du 55×12 au 75×15.

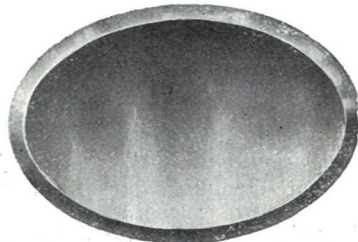
N° 465. - **TABLETTE** opaline, se fait du 55×12 au 75×15.

(Voir dimensions sur tarif annexe.)



N° 453.

N° 453. - **GLACE** anse de panier, larges biseaux, se fait en 54×39, 60×42, 66×45, 72×48, 81×50.



N° 454.

N° 454. - **GLACE** ovale à larges biseaux, se fait en 54×39, 60×42, 66×45, 72×48, 81×50.



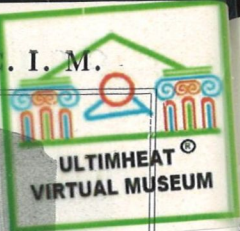
N° 452.

N° 452. - **GLACE** rectangul. à 2 coins ronds, larges biseaux, se fait en 54×39, 60×42, 66×45, 72×48, 81×50.



N° 480.

N° 480. - **TABLETTE** grès, se fait en 60×18, 67×12.



## LAVABOS, ÉVIERS, POSTES D'EAU en fonte émaillée



N° 511.

N° 511. - POSTE D'EAU,  
fonte émaillée.

505 × 300 × 085  
555 × 380 × 090  
630 × 455 × 100



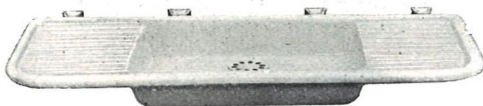
N° 515.



N° 501. - N° 503.

N° 501. - ÉVIER fonte émaillée à bord plat avec un  
porte-cruche à droite ou à gauche : 600 × 300 × 090  
700 × 350 × 090 — 800 × 380 × 090 — 900 × 400 × 090

N° 503. - ÉVIER fonte émaillée à bord plat avec deux  
porte-cruche. 800 × 350 × 090 — 900 × 380 × 090  
1000 × 380 × 090 — 1100 × 400 × 090



N° 505. - N° 507.

N° 505. - ÉVIER fonte émaillée à bord rond avec un  
porte-cruche à droite ou à gauche.

*(Mêmes dimensions que les éviers à bord plat.)*

N° 507. - ÉVIER fonte émaillée à bord rond avec deux  
porte-cruche.

*(Mêmes dimensions que les éviers à bord plat.)*

N° 515. - LAVABO fonte émaillée, demi-rond 48 × 40,  
disposé pour 2 robinets et bonde à bouchon.

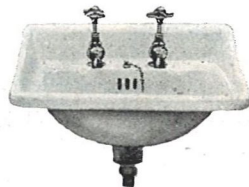
N° 516. - LAVABO fonte émaillée, rectangulaire,  
48 × 40, disposé pour 2 robinets et bonde à bouchon.



N° 512.

N° 512. - POSTE D'EAU,  
fonte émaillée.

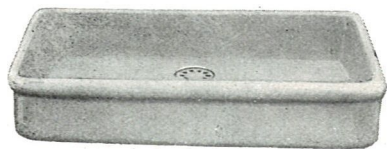
575 × 300 × 150  
680 × 455 × 150



N° 516.



# ÉVIERS GRÈS



N° 550.

N° 550. - ÉVIER grès :	45 × 35
—	50 × 40
—	60 × 40
—	60 × 50
—	65 × 45
—	65 × 50
—	70 × 50
—	75 × 45
—	75 × 50
—	80 × 55
—	90 × 55
—	100 × 60



N° 560.

N° 560. - Timbre-d'office :	60 × 40 × 20
—	61 × 45 × 25
—	68 × 45 × 25
—	75 × 45 × 25
—	90 × 50 × 25



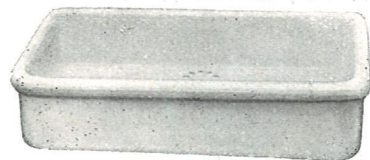
N° 555.

N° 555. - ÉVIER d'angle :	60 × 45
—	70 × 55



N° 570.

N° 570. - ÉGOUTTOIR :	35 × 35
—	40 × 35
—	45 × 35
—	50 × 35
—	55 × 35
—	60 × 35

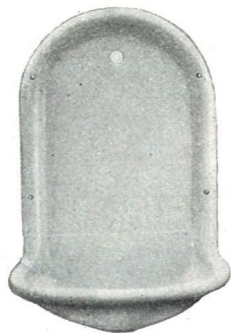


N° 558.

N° 558. - ÉVIER demi-profond :	
—	61 × 45 × 15
—	68 × 45 × 15



## ACCESSOIRES POUR ÉVIERS



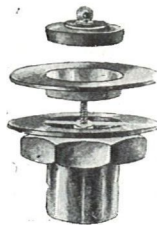
N° 530.

N° 530. - **POSTE D'EAU**  
porcelaine, de face 55×38.



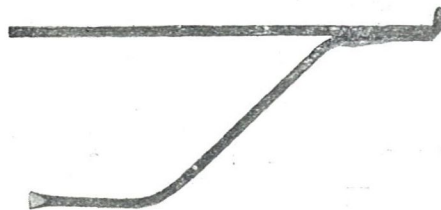
N° 581.

N° 581. - **BONDE** grès pour  
évier.



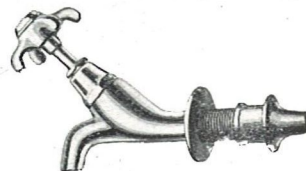
N° 580.

N° 580. - **BONDE**  
cuivre nickelé, 4  
pièces, p. timbre-  
d'office.



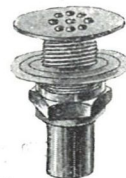
N° 585.

N° 585. - **CONSOLE** pour évier.



N° 357.

N° 357. - **ROBINET** cuivre  
nickelé à tête inclinée.



N° 584.

N° 584. - **BONDE** à grille, sans lanterne, cuivre nickelé,  
pour postes d'eau.



N° 531.

N° 531. - **POSTE D'EAU**  
porcelaine, d'angle 55×38.



N° 582.

N° 582. - **BONDE** cuivre  
poli ou nickelé, pour évier.



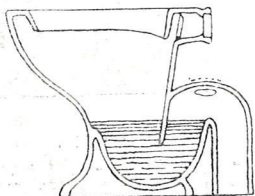
ULTIMHEAT<sup>®</sup>  
VIRTUAL MUSEUM

## CUVETTES PORCELAINES



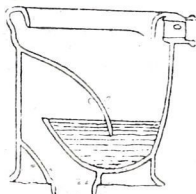
CUVETTE siphonide  
à siphon extérieur.

N° 601. - *Porcel. française.*  
N° 611. - *Porcel. anglaise.*



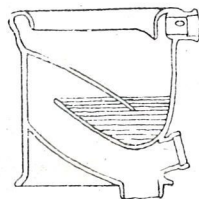
CUVETTE siphonide,  
sortie centrale.

N° 602-1 - *Porcel. française.*  
N° 612-1 - *Porcel. anglaise.*



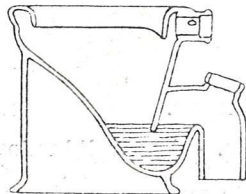
CUVETTE siphonide,  
sortie arrière.

N° 602-2 - *Porcel. française.*  
N° 612-2 - *Porcel. anglaise.*



CUVETTE siphonide  
à chasse directe, sortie  
verticale extérieure.

N° 602-3 - *Porcel. française.*





## Cuvettes Porcelaine et Appareils inodores



N° 602

**CUVETTE** siphôide à chasse directe, sortie oblique.

N° 602-4 - *Porcelaine française.*



N° 603  
ou 613.

**CUVETTE** siphôide à fond plat et sortie arrière.

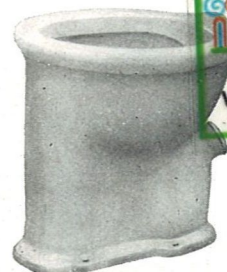
N° 603 - *Porcel. française.*  
N° 613 - *Porcel. anglaise.*



N°  
604.

**CUVETTE** siphôide à bec allongé et relevé, dite "anticontract".

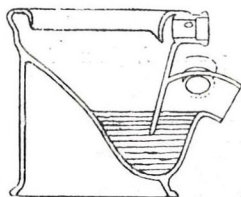
N° 604 - *Porcel. française.*  
(Même schéma que le 602-2.)



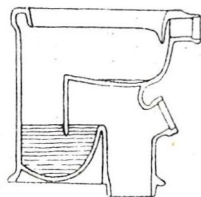
N°  
615.

**CUVETTE** siphôide à sortie avant.

N° 615 - *Porcel. anglaise.*



N° 602.



N° 603 ou 613.

N° 630. - **Appareil inodore** av. ou s. effet d'eau, à tirage arrière, à gauche ou à droite, cuvette ronde ou ovale, abattant hêtre ciré ou façon acajou, orifice 100 ou 120.



N° 630.



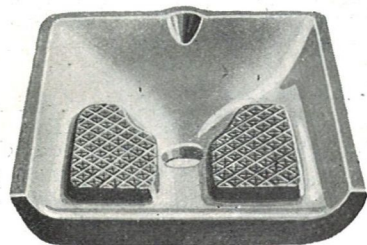
N°  
635.

N° 635. - **Appareil inodore** "Autoferme", cuvette blanche, abattant acajou.



N° 640.

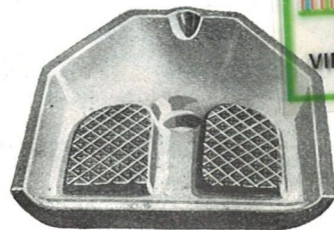
N° 640. - **Appareil inodore** à effet d'eau "Le Rustique".



N° 651.

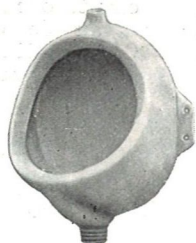
N° 651. - **SIÈGE à la TURQUE**  
65 × 55 — 65 × 60 — 70 × 64.

## SIÈGES à la TURQUE et URINOIRS



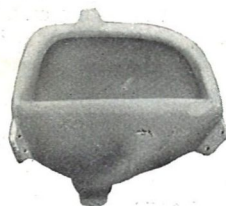
N° 655.

N° 655. - **SIÈGE à la TURQUE**  
d'angle : 65 × 55 — 67 × 62.



N° 660.

N° 660. - **URINOIR**  
de face sans bec.



N° 661.

N° 661. - **URINOIR**  
d'angle sans bec.



N° 662.

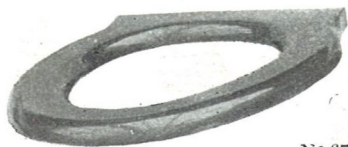
N° 662. - **URINOIR**  
de face à bec.



N° 663.

N° 663. - **URINOIR**  
d'angle à bec.

# ACCESSOIRES DE W.-C.



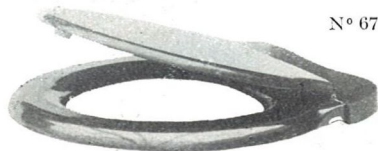
N° 670

N° 670. - **ABATTANT** avec montures, ferrures en boule et nickelé, se fait en 27 <sup>c</sup>/<sub>m</sub> et 34 <sup>c</sup>/<sub>m</sub>. Façon acajou.



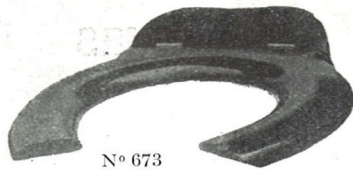
N° 671

N° 671. - **ABATTANT** à dormant: 27 <sup>c</sup>/<sub>m</sub> et 34 <sup>c</sup>/<sub>m</sub>, acajou, faç. acaj., hêtre ciré.



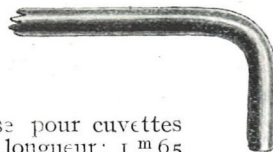
N° 672

N° 672. - **ABATTANT** à couvercle et dormant: 27 <sup>c</sup>/<sub>m</sub> et 34 <sup>c</sup>/<sub>m</sub>, acajou, faç. acajou, hêtre ciré.



N° 673

N° 673. - **ABATTANT** ouvert à dormant: 27 <sup>c</sup>/<sub>m</sub> et 34 <sup>c</sup>/<sub>m</sub>, acajou, façon acajou, hêtre ciré:



N° 675

N° 675. - **TUYAU** de chasse pour cuvettes en tube galvanisé de 31 <sup>m</sup>/<sub>m</sub>: longueur: 1 m 65 et 1 m 80.



N° 676

N° 676. - **TUYAU** de chasse pour siège à la turque avec queue de carpe galvanisée, réglable, diamètre: 34 <sup>m</sup>/<sub>m</sub>; longueur: 1 m 92 et 2 m 30.

G. C. I. M.



ULTIMHEAT<sup>®</sup>  
VIRTUAL MUSEUM

N° 690

N° 690. - **DEMI-COLLIER** pour tuyau de chasse. Cuivre poli ou cuivre nickelé.



N° 691

N° 691. - **DEMI-COLLIER** à taquet caoutchouc pour tuyau de chasse. Cuivre poli ou cuivre nickelé.



N° 692

N° 692. - **CONE** para rouge.



## ACCESSOIRES DE W.-C.



N° 681

N° 681. - **QUEUE** de carpe, bout à souder, cuivre poli.



N° 683

N° 683. - **QUEUE** de carpe, taraudé femelle, cuivre poli.



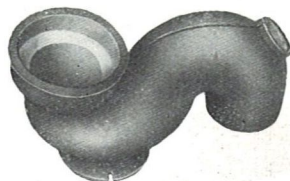
N° 682

N° 682  
**QUEUE** de carpe à raccord, en cuivre poli.



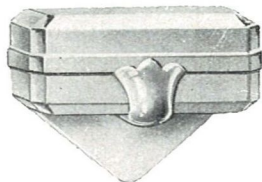
N° 685

N° 685. - **COUDE** de chasse en plomb de 35 <sup>m</sup>/<sub>m</sub>.



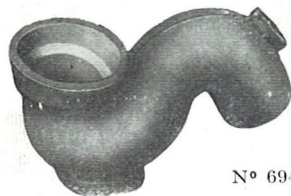
N° 693

N° 693. - **SIPHON** droit en fonte émaillée.



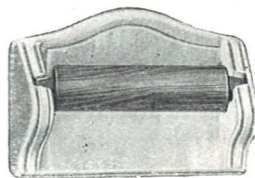
N° 695

N° 695. - **DISTRIBUTEUR** en porcelaine pour w.-c.



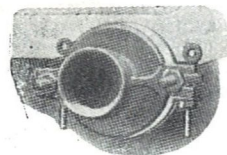
N° 694

N° 694. - **SIPHON** oblique en fonte émaillée.



N° 696

N° 696. - **PORTE-ROULEAU** pour w.-c.



N° 699

N° 699. - **RACCORD** de jonction droit pour cuvette.



N° 697

N° 697. - **DOUILLE** d'arrière-vée d'eau pour urinoirs, en cuivre nickelé.

N° 698. - **DOUILLE** de départ pour urinoirs, en cuivre nickelé.



N° 700

N° 700. - **RÉSERVOIR** de chasse en fonte avec poignée bois ou porcelaine.

